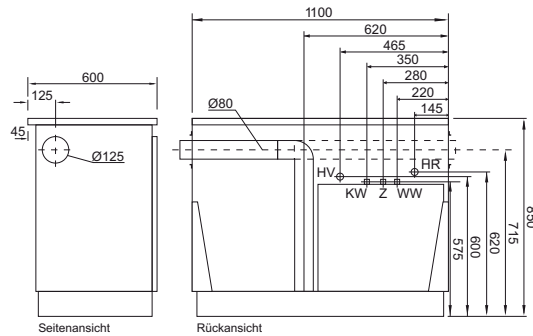


Typenreihe BRUNS TREND "BWA"

2-stufig 8-14, 15-20 kW, mit TOTALABSCHALTUNG

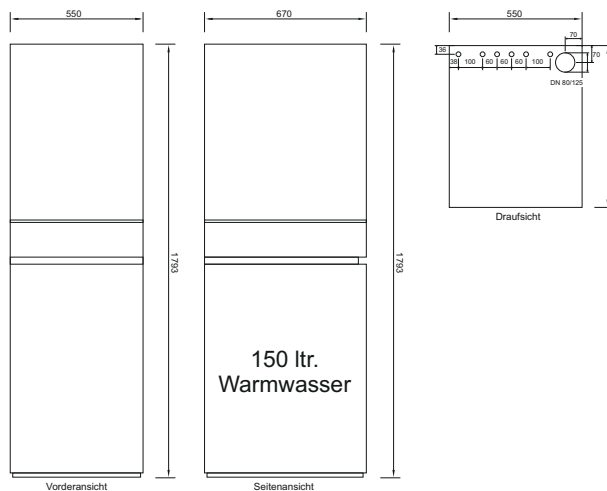
Heiztruhe ALLinONE BWA KHZ-B (alle Anschlüsse nach hinten)



Erforderliches Zubehör
für alle: **Abgassystem**

für BWA KHZ-B:
ALL in ONE

Wärmezentrum BWA-WZ (alle Anschlüsse nach oben)



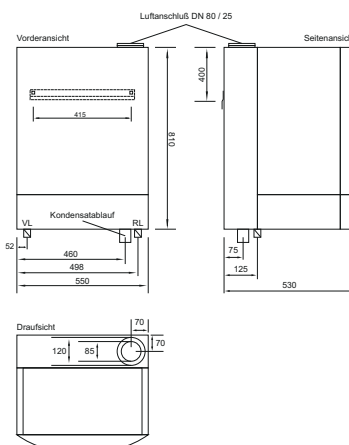
für BWA WZ:

- MAG, 1,5bar, 25 ltr. weiß
- Öl-Entlüfter mit Feinfilter
- Absperrkugelhähne
- Spirovent-Entlüfter
- Überstromventil
- ggf. Kondensatpumpe

Wandkessel BWA (alle Anschlüsse nach unten)



Beistellspeicher
110 ltr. - 500 ltr.
Warmwasser



für Wandkessel BWA:

- MAG, 1,5bar, 25 ltr. weiß
- Öl-Entlüfter mit Feinfilter
- Absperrkugelhähne
- Spirovent-Entlüfter
- Überstromventil
- ggf. Kondensatpumpe

TREND BWA | KHZ

All IN ONE Ausrüstung: Alle für den Betrieb der Heizungsanlage erforderlichen Komponenten sind im Gehäuse der Heiztruhe untergebracht! Leistungsbereich 8 – 15kW und 14 – 21kW. Kompakte Heizzentrale ALL IN ONE mit weißer Verkleidung und integriertem 2-stufigen Blaubrenner für „schwefelarmes Heizöl“ mit einer Höhe von 850mm und einer Tiefe von 600mm werden Küchennormmaße erreicht, die den Austausch bei einer Heizungssanierung deutlich vereinfachen.

Mit einer strapazierbaren Arbeitsplatte ausgerüstet kann die BWA Heiztruhe sehr gut in einer Küchenzeile integriert werden. Die Abgasführung kann nach links, recht oder hinten erfolgen. Hoher Kesselwirkungsgrad von bis zu 104%. in einer 12cm hohen und dichten Bodenwanne sind alle Kesselbauteil montiert und leicht demontierbar. Ausrüstung mit Membranausdehnungsgefäß (18 Lt. / 1,5 bar), Sicherheitsventil 3 bar, automatischer- und Handentlüfter, KFE Hahn, Manometer, Wassermangeldruckschalter, Heizkreispumpe (übernimmt auch Boilerladung bei BWA KHZ – B) UPS 15 -50 Grundfos Umwälzpumpe, Energieklasse B, Heizkreisan-schlüsse mit Sicherheitsschwimmer und 6m Schlauch. Emissionsarmer Brenner, Rußziffer 0,0!

TREND BWA | WZ

- kompakte platzsparende Bauweise
- Warmwasserspeicher mit der bewährten Doppelfunktion: Warmwasser und Pufferbetrieb
- ökonomische Anordnung der Brenner und Kesselkomponente
- raumluftunabhängiger Betrieb mit modernen Zuluft-Abgas-System DN80/125
- optimaler Nutzungsgrad
- platzsparende kompakte Bauweise
- exakte elektronische Steuerung
- Kesselkörper aus Aluminium-Silizium-Legierung
- nachgeschalteter Abgas-Luft-Wärmetauscher
- keine Neutralisation des anfallenden Kondensates erforderlich
- 1-stufiger, 2-stufiger oder stufenloser modulierender Blaubrenner in DUO-Block-Bauweise
- Emissionsarmer Brenner, Rußziffer 0,0!

TREND BWA

- ökonomische Anordnung der Brenner und Kesselkomponente
- raumluftunabhängiger Betrieb mit modernen Zuluft-Abgas-System DN80/125
- optimaler Nutzungsgrad
- platzsparende kompakte Bauweise
- exakte elektronische Steuerung
- Kesselkörper aus Aluminium-Silizium-Legierung
- nachgeschalteter Abgas-Luft-Wärmetauscher
- keine Neutralisation des anfallenden Kondensates erforderlich
- 1-stufiger, 2-stufiger oder stufenloser modulierender Blaubrenner in DUO-Block-Bauweise
- Emissionsarmer Brenner, Rußziffer 0,0!

	BWA KHZ	BWA KHZ-B
Warmwasser in Ltr.	Ohne	80
Kesselleistung in kW	8-15 + 14-21	8-15 + 14-21
Maße (H/B/T) in mm	850 x 750 x 600	850 x 1100 x 600
Warmwasserleistung Dauer Ltr. / min.	---	15 kW = 8 - 10 Ltr. 21 kW = 10 - 12 Ltr.
Wiederaufheizzeit (80°/45°/10°)	---	15 kW = 14 Min. 21 kW = 10 Min.
Anrechenbarer Förderdruck	100 Pa	100 Pa
Rauchrohrdr. in mm	125 / 80	125 / 80
Zul. Vorlauftemp. in C°	90	90
Regelung-Typ	Microproz. BBUMUMSOL	Microproz. BBUMUMSOL
Gewicht in kg	88	119
Produkt-ID-Nummer	CE-0045BS	CE-0045BS

Technische Daten		Trend BWA WZ 14		Trend BWA WZ 21	
		min	max	min	max
Nennleistung	kW	8	14	14	21
CO ₂ -Gehalt	Vol%	13,5 - 14	13,5 - 14	13,5 - 14	13,5 - 14
Speicherinhalt	l	150			
Abgasmassenstrom	g/s	3,95	6,97	6,36	8,83
Abgastemperatur	C°	37	52	38	58
Restförderhöhe	Pa	100	100	100	100
Breite/Höhe/Tiefe	mm	550 x 1793 x 670			
Gewicht	kg	157			

Technische Daten		Trend BWA 14		Trend BWA 21	
		min	max	min	max
Nennleistung	kW	8	15	14	21
CO ₂ -Gehalt	Vol%	13,5 - 14	13,5 - 14	13,5 - 14	13,5 - 14
Abgasmassenstrom	g/s	3,95	6,97	6,36	8,83
Abgastemperatur	C°	37	52	38	58
Restförderhöhe	Pa	100	100	100	100
Breite/Höhe/Tiefe	mm	550 x 810 x 535			
Gewicht	kg	56			